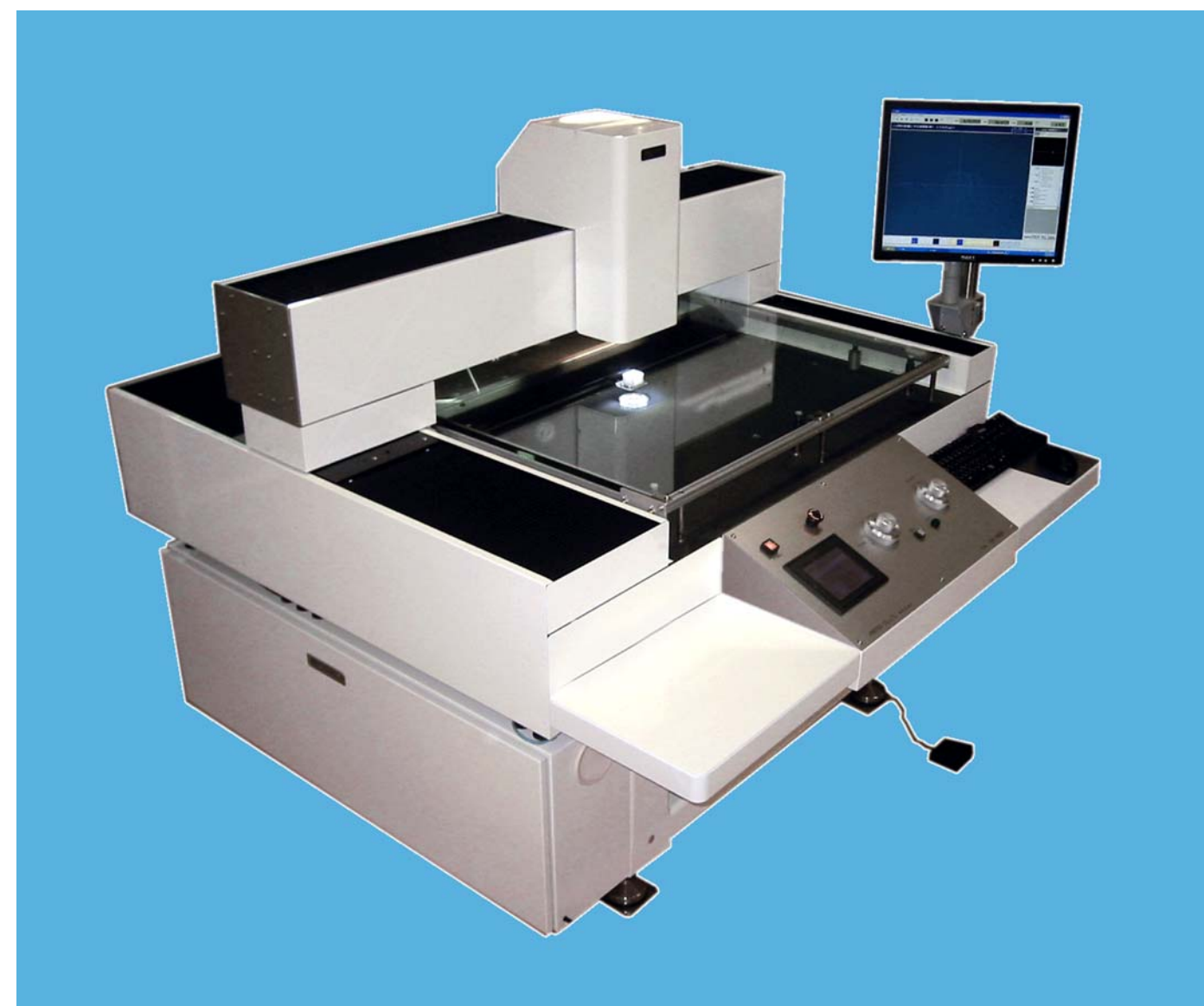




数码二次元坐标测量仪

DIGITAL PRECISION MEASUREMENT MACHINE MODEL: TDS-7060G

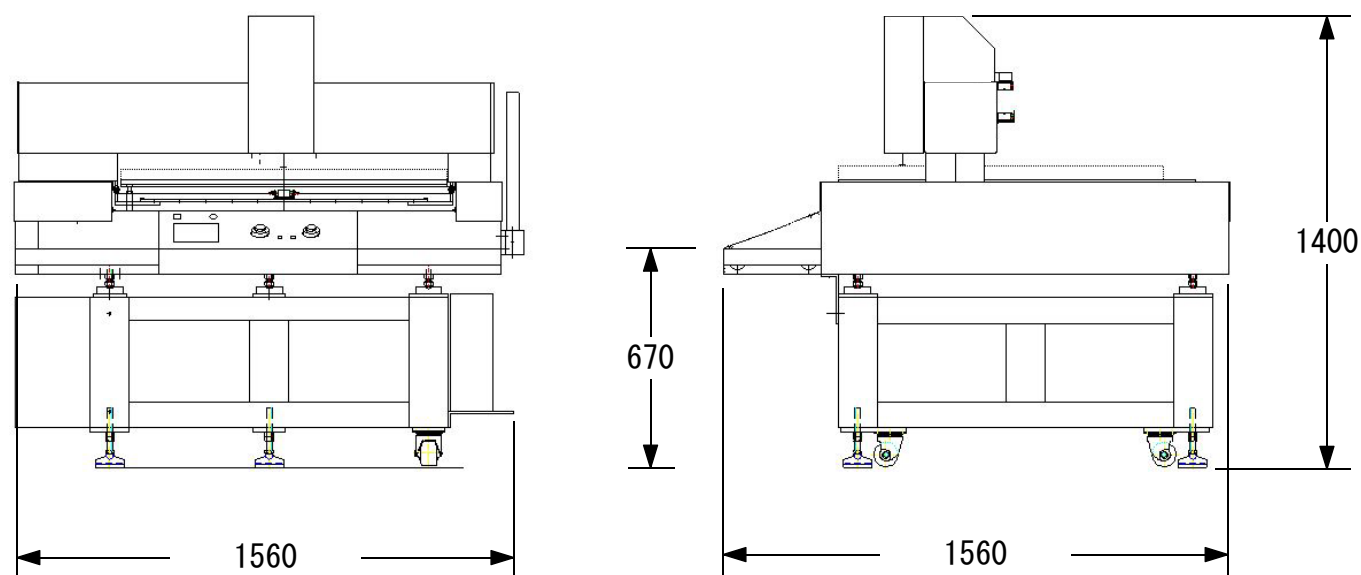
TDS-7060G特别重视了测长仪器本来目的-测长精度与操作性-的高信赖性二次元坐标测量仪。可以在印刷电路板、液晶玻璃基板、精密照片网版 (PHOT MASK)、印刷网版、各种菲林、制版原稿、各种印刷物、其他版状制品的尺寸测量、孔间隔检查、坐标测量等广泛范围利用。



主要规格

型 号	TDS-7060G
侧 长 范 围	X方向700mm Y方向600mm
测定物最大尺寸	1000mm×1000mm 厚度40mm
最小读取单位	0.0001mm
测定精度	±10μm以内 20℃±1℃
重 量	约1600kg
电 源	AC100V 1.5kVA
显 微 镜	电动调焦显微镜 倍率0.75~4.5倍 显示屏倍率 约50~280倍(19inch显示屏)
驱 动 方 式	AC伺服马达+精密球头螺钉 (XY轴)、脉冲马达(调焦·对焦)
控 制 方 式	触摸屏: 照明设定·对焦·调焦·预置位置移动等 粗动转扭: 转扭切换方式 低中高3阶段切换(可设定变更) 微动转扭: 旋转编码器方式(0.0002mm/Pulse)
摄 像 头	XGA 0.8Mpx 1/3" 逐行扫描CCD 最大解像度1032x776
照 明	同轴落摄LED照明·环状LED反射照明·追从式LED透过照明(数码调光) 有焦距倍率照明模式以及光亮预置功能
显 示 屏	19英寸液晶显示器(附带显示器自由调整器)
数 据 处 理	专用电脑与专用软件(OS: WINDOWS XP)
定轴 (Alignment)	坐标设定模式8种(各轴指定4种·各轴回转2种·各轴移动2种)
测 定 模 式	测定模式6种(坐标·距离·间隔·圆·角度·两线交点与角度)
输 入 点	输入点4种(点输入·两点间中点输入·圆中心·两线交点输入)
可 测 量 目 标 形 状	十字线·井字线·双重圆(可以进行颜色指定、虚线设定、角度设定)
数 据 输 出	画面输出·打印机输出·Ticket Printer输出·EXCEL读取用Log File输出
附 属 品	控制用专用电脑一台·Ticket Printer·脚踏式开关
OPTION	打印机

外形尺寸图面



※为产品改良,恕不通知规格及外观的部分变更。

制造厂

PROTEC ENGINEERING
PROTEC ENG CO.,LTD.
3180-3,NAGATSUTACHO, MIDORI-KU,YOKOHAMA, JAPAN
TEL: 045-532-6314 / FAX: 045-532-6315
URL: http://www.proteceng.jp E-Mail: info@proteceng.jp

咨询

PROTEC ENG CO.,LTD.

不花费徒劳的时间、徒劳的劳力。

提高基本性能到极限，始终以操作者为优先的二次元坐标测量仪TDS-7060G。

■主要标准功能

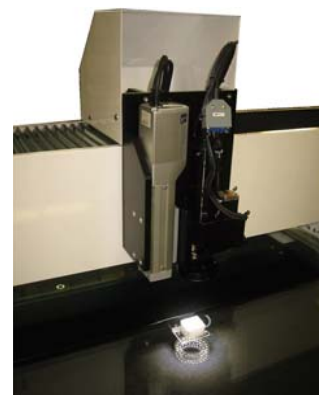
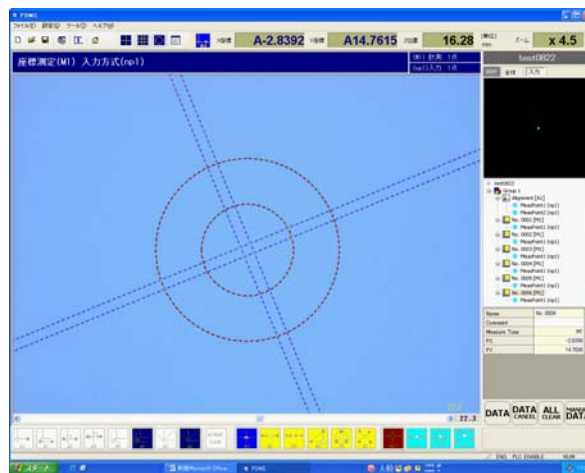
TDS-7060G是在图像处理测定机为主流的现状下，敢于废除复杂的功能，重视迅速对应操作者意思的操作性而诞生的测定机。

必要而充分的测定模式群。操作简单的开关，粗微动转扭。可直接利用测定数据的Semi Auto功能。容易对齐的目标（电子线）。自豪精度与高信赖性的主体基台采用了精密石定盘常用的天然石，使之具有不输于高级设备的精度、再现性、自动机所得不到的操作性。

- 汇总本机控制系统的触摸屏
汇总照明、对焦、焦距控制、预置位置移动等操作。
照明也可以与光学倍率连动。

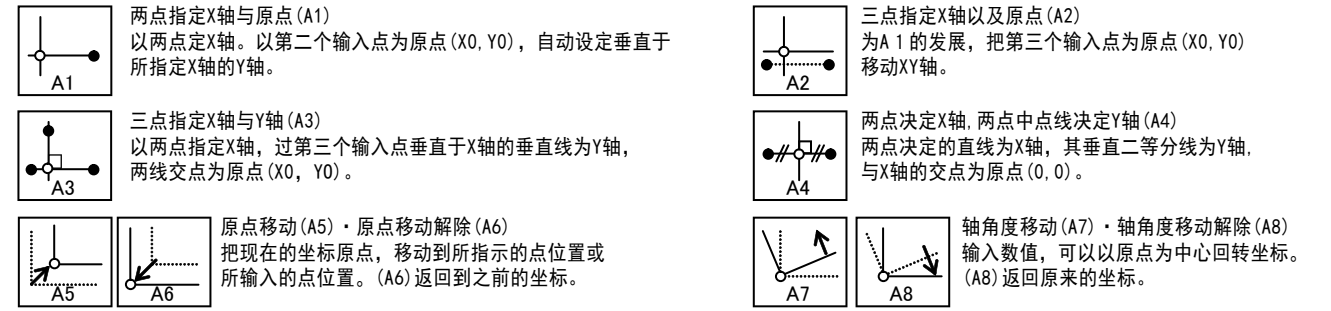


- 可以对应大型尺寸测定物
外形尺寸：可以对应的尺寸大小到1000mm见方 厚40t。测定范围X方向到700mm Y方向到600mm的广范围。丝网版等大型线路板的测定也绰绰有余。
- 考虑万全的操作系统
照明、光学系统、定位等可以在触摸屏简单操作。各轴的移动以伺服马达和脉冲编码器可以定位 $0.2\mu m$ 。另外粗动和微动也可以用同轴转扭进行轻松的操作，输入数据开关也不需要从转扭离手。还有，在电脑画面的画像显示部分显示多功能电子线，可以指定两重圆、井字线、十字线、虚线/实线的切换、线宽设定、颜色指定、角度指定等。

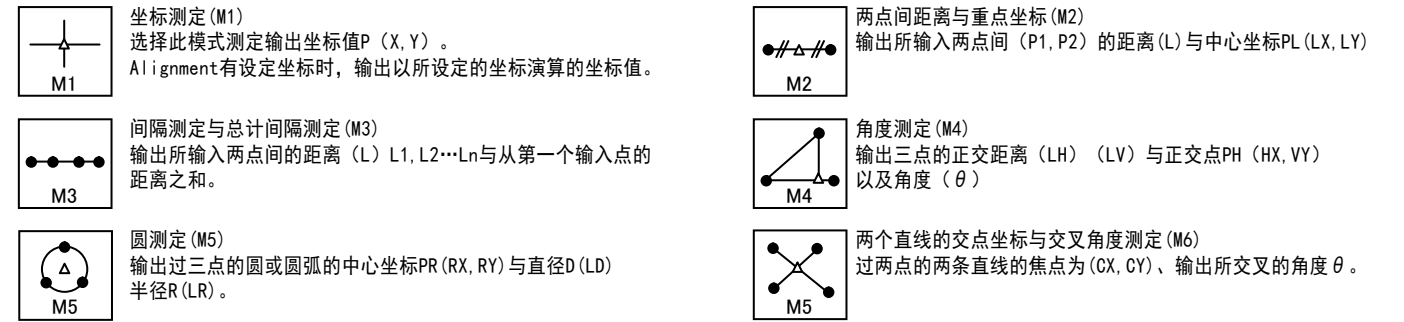


- 内藏高信赖性的3类型照明
标准装备有同轴落射·环状反射·追从式透过等3种LED照明系统。
根据这三种照明的组合可以鲜明的照出所有的被摄物。

· ALIGNMENT定轴 (坐标设定)



· 测定模式



- | | | |
|---------|-------------|--------------------|
| 1. X轴导轨 | 7. 脚踏式开关 | 13. 键盘/鼠标 |
| 2. Y轴导轨 | 8. 水平调整器 | 14. Ticket Printer |
| 3. 紧急停止 | 9. 测定台(玻璃台) | 15. 主体基台(天然石) |
| 4. 电源开关 | 10. 显微镜装配 | 16. 归零键·输入数据键 |
| 5. 触摸屏 | 11. 19英寸显示屏 | 17. XY驱动转扭 |
| 6. 控制盘 | 12. 显示屏自由调整 | 18. 控制用专用电脑 |