



数码画像测定系统

MODEL EX-Mini Y

本公司二次元坐标测定机系列的高性能，轻便的小型化。可以在印刷电路板、液晶玻璃基板、精密照片网版（PHOT MASK）、印刷网版、各种菲林、制版原稿、各种印刷物、其他版状制品的尺寸测量、孔间隔检查、坐标测量等广泛范围利用。测定结果除了可以打印之外，还可以传送到Excel、CAD/CAM等。



《最大测定范围等请商量，可以特别制作。》

■主要特征

- 画像读取测定
不只是通过显微镜看，还可以通过CCD摄像头读取画像。
- 操作简单
除了使用十字线的基本测定，还装备了高性能测定模式。
- 画像编辑
可以简单进行显示不良之处、输入文字等画像编辑。
- 不需要校准
在各倍率时，不需要做校准。尺度变更也简单。
- 传送机能
装备有编写报告书和把测定数值传送到Excel的机能。

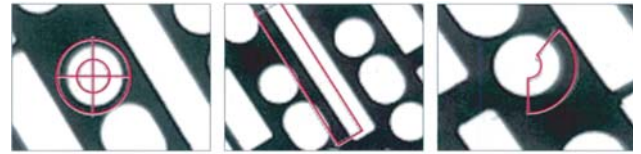
PROTEC ENG CO.,LTD.

● 设定软件画面



● 搭载边缘感应器

只需用鼠标点击一下所要测定之处，就可以自动测定，解除测定者误差



- 点・线・圆・弧形等基本测定(最大500点)
- 距离・角度中点等间接测定
- 轴调整・原点移动等坐标测定
- 读取再计算

● 系统配套内容

- 实体显微镜(3眼式、对物Lens 0.7~4.5倍、
接眼Lens 10×)
- CCD摄像头
- 环状照明装置
- 软件
- USB截屏卡
※不附属电脑。

○ 显示不良之处，也可以进行输入文字等画像编辑。

○ 也搭载有编写报告书、把测定数值传送到Excel的功能。

○ 不需要进行各倍率的校准。此系统可以简单变更各倍率的尺度。

■ 主要规格

机种	EX-MiniY	
测长范围(实际视野)	约2.0×1.7mm(×4.5)~约15×12mm(×0.75)	
最小读取单位	1 μm	
环境条件	温度	15~40℃
	湿度	30~80%
画像检出	高解像度CCD彩色摄像头	
照明装置	环状照明装置	
调焦镜筒	×0.75~×4.5 (使用15inch显示屏时, 约9~80倍) ※1	
电脑动作环境	Windows XP搭载电脑(不附属) CPU: Pentium II 以上、HDD1.2GB以上、内存128MB以上	
电源	AC100V 10A	
重量	约6Kg ※2	
外形尺寸	220(W) X 250(D) X 450mm(H) ※3	

※1倍率只是计算上的数值，并不一定与实际倍率一致。※2 仅是本体的重量。※3 不包括电脑以及显示屏。

※为产品改良，恕不通知规格及外观的部分变更。

制造厂



PROTEC ENG CO., LTD.
3180-3, NAGATSUTACHO, MIDORI-KU, YOKOHAMA, JAPAN
TEL: 045-532-6314 / FAX: 045-532-6315
URL: http://www.proteceng.jp E-Mail: info@proteceng.jp

咨询