



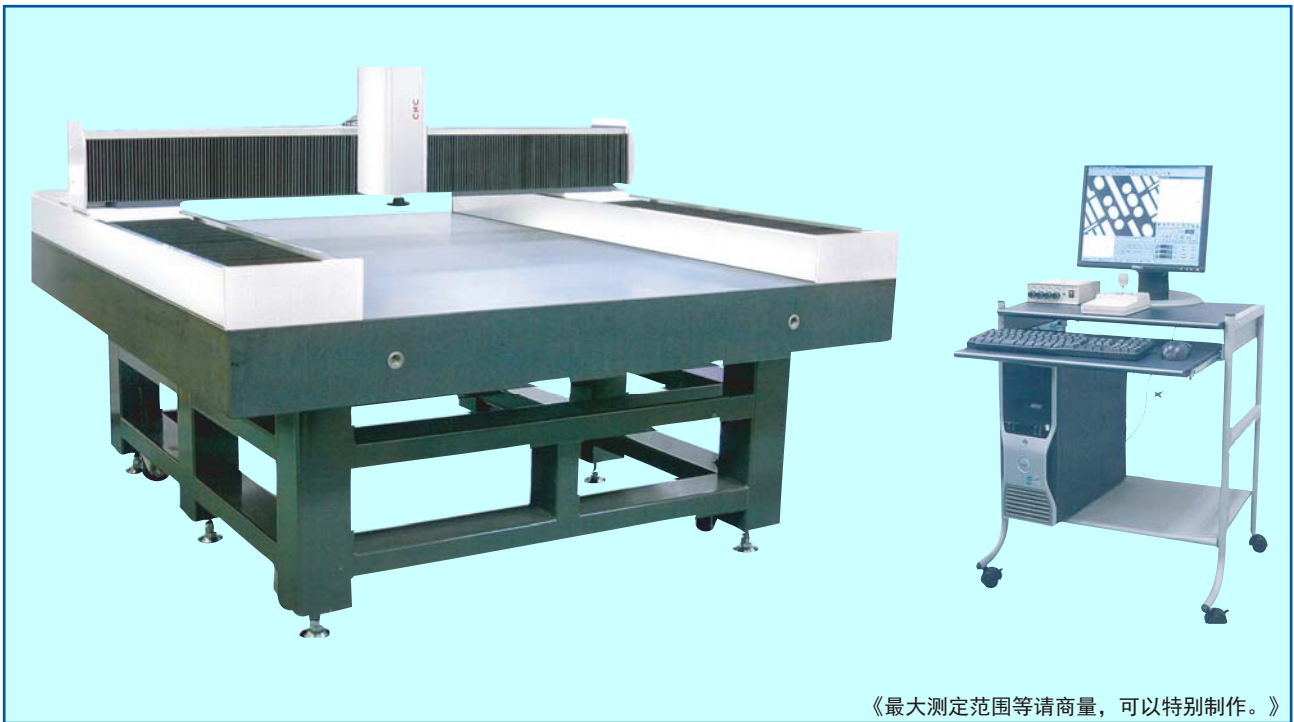
DIGITAL PRECISION CNC 2D  
MEASURING MACHINE

**PROTEC**  
ENGINEERING

# 数码CNC二次元坐标测量仪

## MODEL EX-1215CNC

本公司CNC二次元坐标测定机系列特别重视了测长仪器本来目的-测长精度与操作性-的高信赖性二次元坐标测量仪。可以在印刷电路板、液晶玻璃基板、精密照片网版（PHOT MASK）、印刷网版、各种菲林、制版原稿、各种印刷物、其他版状制品的尺寸测量、孔间隔检查、坐标测量等广泛范围利用。测定结果除了可以打印之外，还可以传送到Excel、CAD/CAM等。

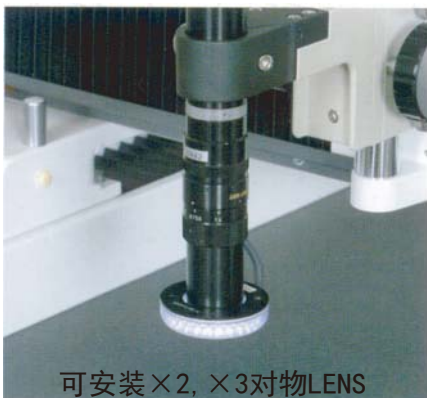


《最大测定范围等请商量，可以特别制作。》

### ■主要特征

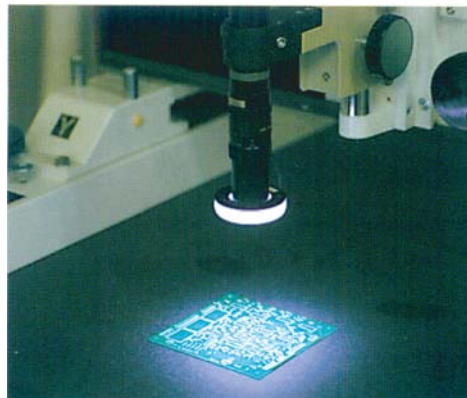
- 单击自动设定：因为是CNC类型，只要点击单击工具，以鼠标指示所要测定之处，就可以自动检出边缘进行测量。
- 操作简单：搭载边缘感应器，解除了测定者误差。高操作性与可以自由编辑的系统环境。
- 速度·效率化：可以把测定数值传送到Excel、省略转记的功夫。还可以把要素图表化，在CAD/CAM做比较编辑。更可以保存为DXF等CAD文档。

#### ●调焦显微镜 (0.75~4.5×)

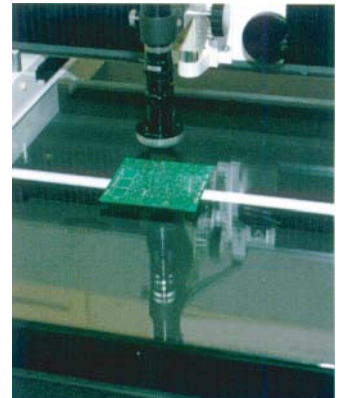


可安装×2, ×3对物LENS

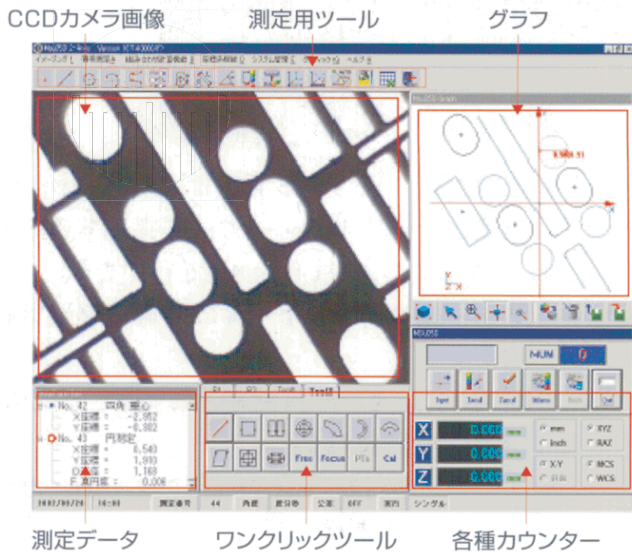
#### ●LED照明



#### ●透过照明 (OPTION)

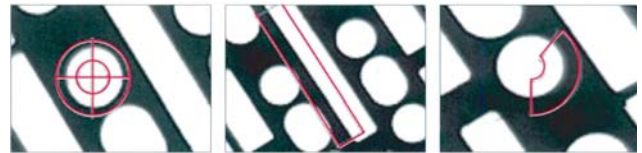


●测定软件画面 (17英寸TFT)



●搭载边缘感应器

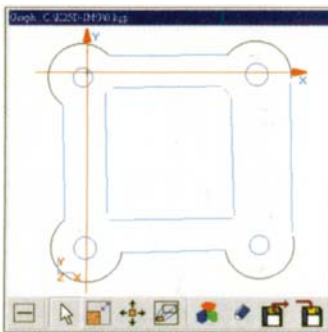
只需用鼠标点击一下所要测定之处，就可以自动测定，解除测定者误差



円測定 線測定 円弧測定

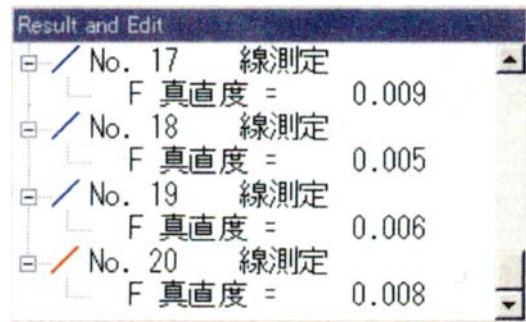
- 点・线・圆・弧形等基本测定 (最大500点)
- 距离・角度中点等间接测定
- 轴调整・原点移动等坐标测定
- 读取再计算

●图形显示



- 测量的同时可以作图
- 只需点击图表上的测定之处，就可代替结果再计算的编号，可以进行再计算
- 图表可保存为DXF, BMP文件，也可传送到CAD/CAM、进行编辑

●测定数值



- 测定数值X, Y坐标之外，还同时输出真圆度等几何计算值
- 也可以计算最短距离・最长距离
- 各测定值被附测定编号，结果再计算模式时，输入测定编号就可以简单地再进行计算

●小型到大型丰富的组合变化

- X=400×Y=500mm
- X=500×Y=700mm
- X=600×Y=1000mm
- X=1300×Y=1500mm
- X=1500×Y=1800mm

也可以制作特别规格，敬请商谈。

■主要规格

型号	EX-1215CNC	
测长范围	1200×1500×100mm (XYZ轴)	
最小读取单位	1 μm	
测定精度	XY=4+5L/1000 μm 20°C±1°C	
操作方式	自动式	
滑动部	LM Guide	
感应器	光学式线性编码器	
环境条件	温度	15~40°C
	湿度	30~80%
画像检出	高解像度CCD彩色摄像头	
照明装置	LED落摄照明装置	
调焦镜筒	×0.75~×4.5倍 (使用17inch显示屏时，约23.6~152倍) ※1	
电脑	配有Windows XP搭载电脑	
显示屏	17inch 液晶显示屏	
打印机	A4彩色打印机	
电源	AC100V 15A	
重量	约3000Kg ※2	
外形尺寸	2000 (W) X2100 (D) X800mm (H) ※3	

※1倍率只是计算上的数值，并不一定与实际倍率一致。※2 仅是本体的重量。※3 不包括电脑以及显示屏。

※为产品改良，恕不通知规格及外观的部分变更。

制造厂



**PROTEC ENG CO.,LTD.**  
 3180-3,NAGATSUTACHO, MIDORI-KU,YOKOHAMA, JAPAN  
 TEL: 045-532-6314 / FAX: 045-532-6315  
 URL: http://www.proteceng.jp E-Mail: info@proteceng.jp

咨询